



TSX: WDO | OTCQX: WDOFF

# ASSEMBLÉE GÉNÉRALE ANNUELLE ET EXTRAORDINAIRE DES ACTIONNAIRES 2026

26 MAI 2026



# Ordre du jour

Élection des administrateurs

---

Nomination des auditeurs

---

Approbation du régime incitatif en actions

---

Vote consultatif sur la rémunération des dirigeants





TSX: WDO | OTCQX: WDOFF

# MISE À JOUR DE LA CHEFFE DE LA DIRECTION

26 MAI 2026



# Énoncés prospectifs

## Énoncés prospectifs

Cette présentation contient des « informations prospectives » au sens des lois canadiennes sur les valeurs mobilières en vigueur, qui sont fondées sur des attentes, des estimations, des projections et des interprétations à la date du présent communiqué. Les informations prospectives comprennent, sans s'y limiter, les énoncés ou informations concernant : la performance de la Société en 2026 ainsi que les détails et le contenu du prochain communiqué de presse relatif aux rapports techniques mis à jour pour Eagle River et Kiena.

Ces énoncés prospectifs comportent divers risques et incertitudes et sont fondés sur certains facteurs et hypothèses. En outre, si certains risques, incertitudes ou autres facteurs se matérialisaient, ou si les hypothèses sous-jacentes se révélaient incorrectes, les résultats réels pourraient être considérablement différents de ceux décrits dans les énoncés prospectifs ou l'information prospective. Ces risques, incertitudes et autres facteurs comprennent les facteurs de risque décrits aux rubriques « Mise en garde concernant l'information prospective » et « Risques et incertitudes » de la plus récente notice annuelle de la Société. Les lecteurs sont invités à examiner attentivement l'analyse détaillée des risques figurant dans cette notice annuelle, qui peut être obtenue sur SEDAR+ et sur le site web de la Société.

Rien ne garantit que les énoncés prospectifs ou l'information prospective se révéleront exacts, car les résultats réels et les événements futurs pourraient différer de manière significative des résultats et événements anticipés dans ceux-ci. La Société ne s'engage aucunement à mettre à jour les énoncés prospectifs si les circonstances, les estimations ou les opinions de la direction venaient à changer, à moins que la législation sur les valeurs mobilières ne l'exige. Par conséquent, le lecteur est invité à ne pas accorder une importance induue aux énoncés prospectifs.

## Mesures de performance non conformes aux IFRS

Certaines mesures et certains ratios financiers non conformes aux IFRS sont inclus dans cette présentation, notamment la marge de trésorerie, les flux de trésorerie disponibles, les coûts de trésorerie, et les coûts de maintien complets.

Veillez consulter le rapport de gestion de la Société pour les trois mois clos le 31 mars 2026 pour obtenir des explications, des définitions et une analyse de ces mesures et ratios financiers non conformes aux IFRS. La Société estime que ces mesures, en plus des mesures conventionnelles préparées conformément aux normes internationales d'information financière ("IFRS"), permettent aux investisseurs d'évaluer plus facilement la performance sous-jacente de la Société. Les mesures et ratios financiers non conformes aux IFRS et autres mesures et ratios financiers sont destinés à fournir des informations supplémentaires et ne doivent pas être considérés isolément ou comme un substitut aux mesures ou ratios de performance préparés conformément aux IFRS. Ces mesures et ratios n'ont pas de signification standardisée prescrite par les IFRS et peuvent donc ne pas être comparables à ceux d'autres émetteurs. Pour les définitions et les rapprochements de ces mesures non conformes aux IFRS, veuillez vous référer à la dernière page de cette présentation.

## Devises

Sauf indication contraire, toutes les références à "\$" sont des dollars canadiens et toutes les références à "\$US" sont des dollars américains.

## Certaines autres informations

Tous les graphiques, tableaux ou autres informations démontrant nos performances historiques, ou toute autre entité contenue dans cette présentation, sont uniquement destinés à illustrer les performances passées de la Société.

# Une année record – Faits saillants consolidés de 2025



**ZÉRO**

incident avec perte de temps

**185 576 onces**

Production d'or record

Indicateurs financiers clés

**RECORDS**

**697 M\$**

Liquidités au 31 déc. 2025

**ACQUISITION**

d'Angus Gold

**207 000**

mètres forés

# Le T1 2026 marque un solide début d'année

**45 303 onces**

Production d'or

**300 M\$**

Produits

**119 M\$**

Bénéfice net

**212 M\$**

BAIIA<sup>1</sup>

**162 M\$**

Trésorerie nette provenant des  
activités d'exploitation

**126 M\$**

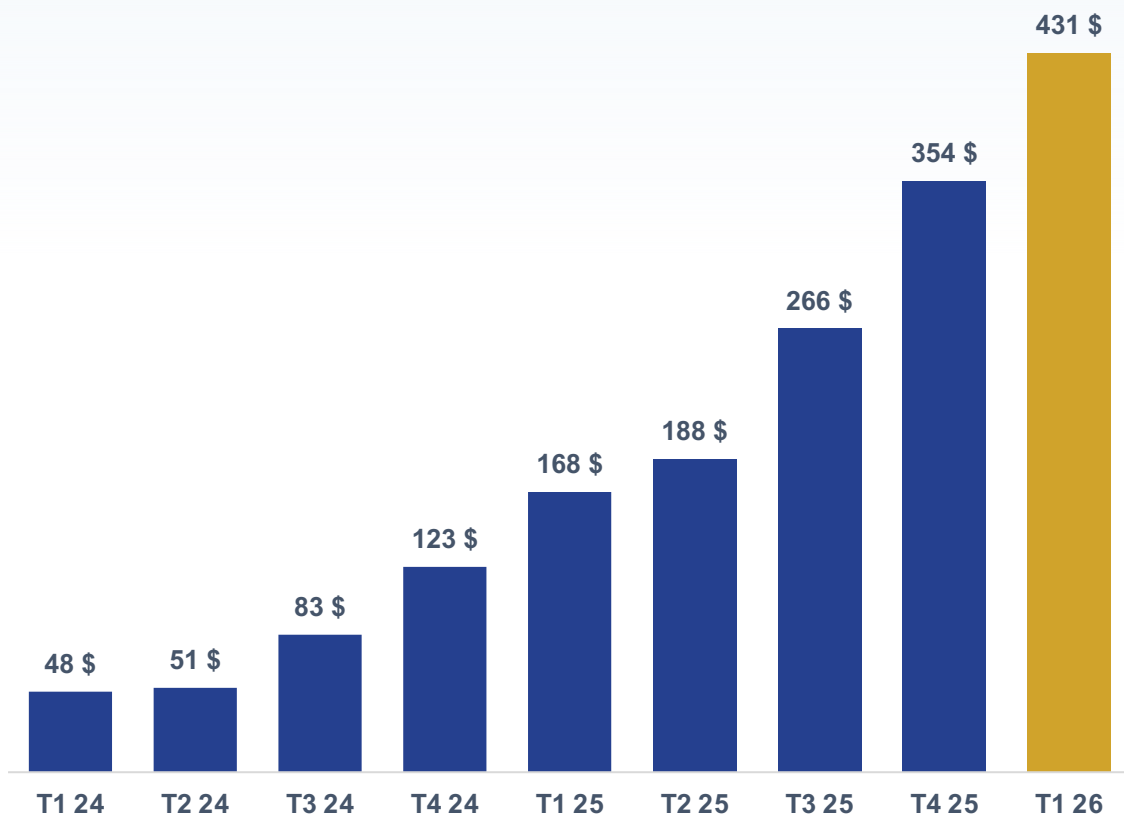
Flux de trésorerie disponibles<sup>1</sup>

1. Pour de plus amples informations et des rapprochements détaillés, veuillez vous référer à la section intitulée « Mesures de performance non conformes aux IFRS » dans le plus récent rapport de gestion de la Société pour la période se terminant le 31 mars 2026.



# Solide bilan qui soutient le retour de capital aux actionnaires

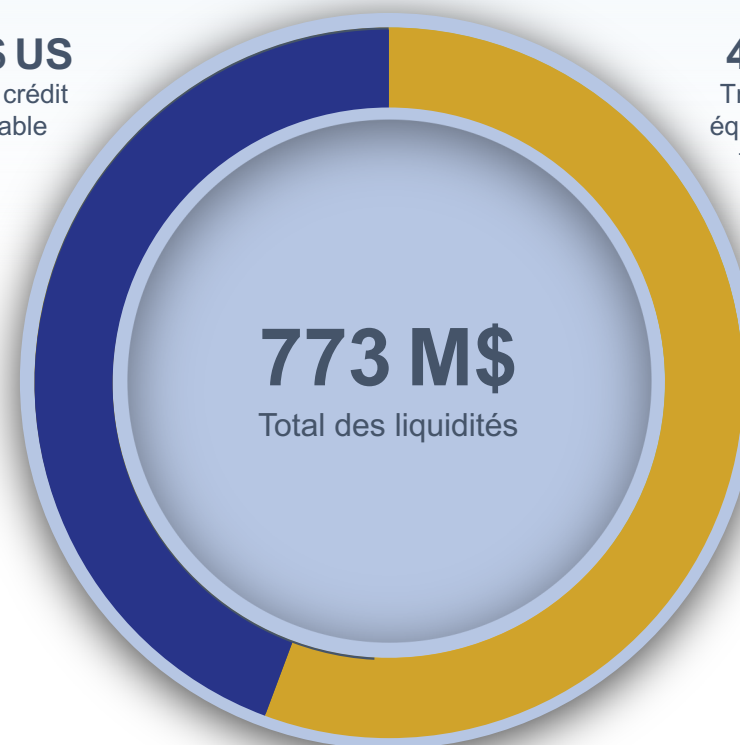
Solde de trésorerie (M\$)



Total des liquidités (M\$)

**250 M\$ US**  
Facilité de crédit  
renouvelable

**431 M\$**  
Trésorerie et  
équivalents de  
trésorerie

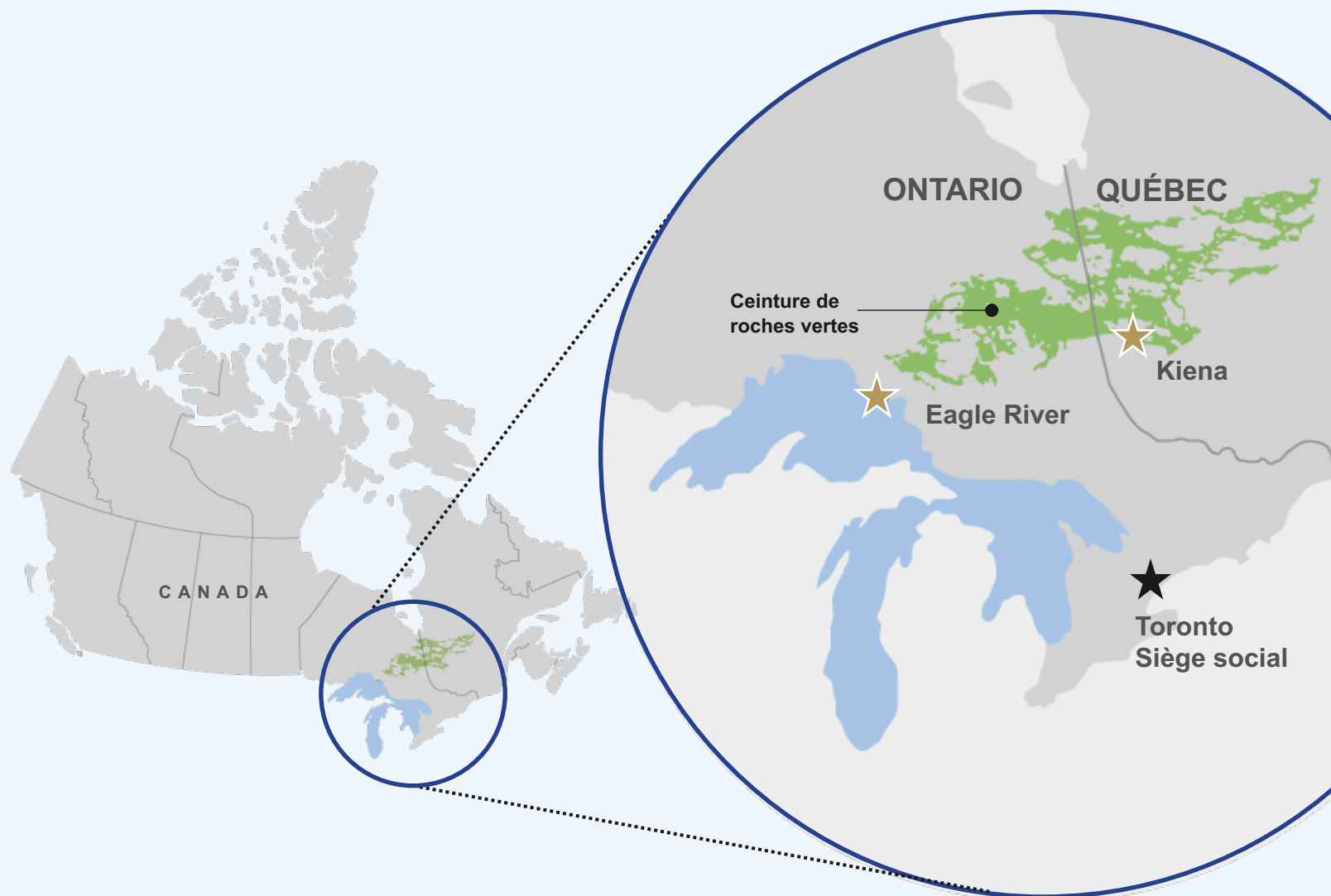


**Offre publique de rachat dans le cours normal des activités annoncée en novembre 2025**

Première tranche complétée en avril 2026 avec le rachat de 3 millions d'actions pour 68 M\$

Deuxième tranche annoncée le 12 mai 2026 visant le rachat d'un maximum de 3 millions d'actions

# Deux des mines d'or à plus haute teneur du Canada



## ★ Eagle River

(En production, détenue à 100 %)

|  |                               |
|--|-------------------------------|
| Localisation                           | 50 km à l'ouest de Wawa, ON   |
| Ceinture de roches vertes              | Mishibishu                    |
| Territoire                             | 400 km <sup>2</sup>           |
| Teneur en or des réserves <sup>1</sup> | n° 1 au Canada                |
| Réserves 2P                            | 487 000 onces   12,3 g/t      |
| Ressources M+I <sup>2</sup>            | 228 000 onces   8,8 g/t       |
| Ressources présumées <sup>2,3</sup>    | 229 000 onces   2,6 g/t       |
| Main-d'œuvre (31 déc. 2025)            | 617 (incl. 220 entrepreneurs) |
| Redevances                             | 2 %                           |

## ★ Kiena

(En production, détenue à 100 %)

|  |                               |
|--|-------------------------------|
| Localisation                           | Val-d'Or, Québec              |
| Ceinture de roches vertes              | Abitibi                       |
| Territoire                             | 75 km <sup>2</sup>            |
| Teneur en or des réserves <sup>1</sup> | n° 4 au Canada                |
| Réserves 2P                            | 701 000 onces   9,1 g/t       |
| Ressources M+I <sup>2</sup>            | 158 000 onces   5,8 g/t       |
| Ressources présumées <sup>2</sup>      | 411 000 onces   5,0 g/t       |
| Main-d'œuvre (31 déc. 2025)            | 575 (incl. 258 entrepreneurs) |
| Redevances                             | néant                         |

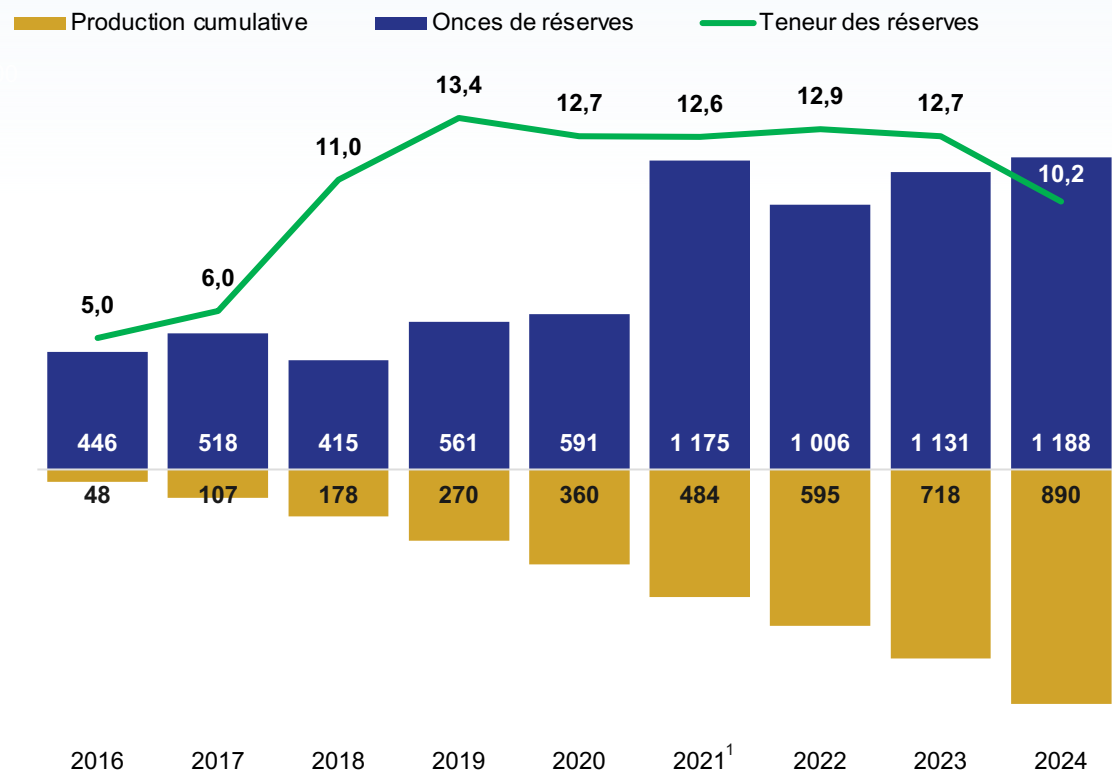
(1) Sources : S&P Capital IQ et données des sociétés publiques.

(2) Ressources minérales présentées à l'exclusion des réserves minérales au 31 décembre 2024.

(3) Les ressources minérales présumées d'Eagle River excluent Mishi (120 000 onces à 1,62 g/t au 31 décembre 2024).

# Remplacer les réserves tout en augmentant la production au coût des onces de ressources

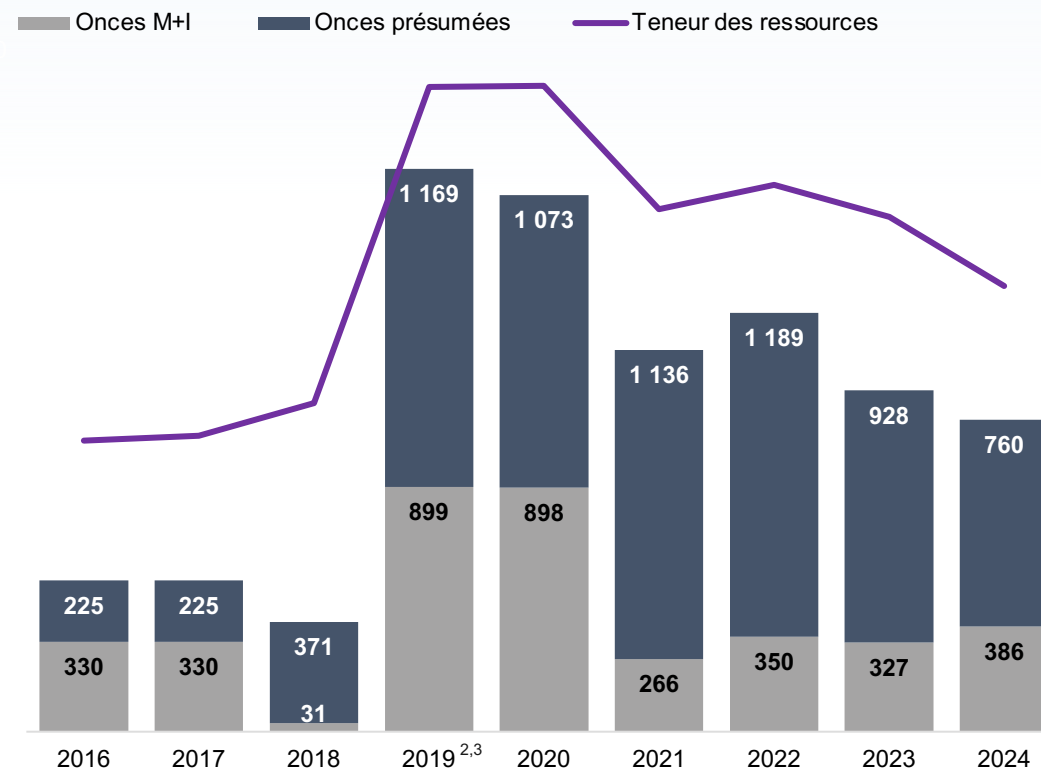
## Production (milliers d'onces), réserves (milliers d'onces) et teneur des réserves (g/t)



Moyenne de 90 km de forage/an  
Dépenses annuelles moyennes de 6 M\$
Moyenne de 170 km de forage/an  
Dépenses annuelles moyennes de 22 M\$

1. Première estimation des réserves de Kiena publiée en 2021 – 651 000 onces prouvées et probables
2. Première estimation des ressources de Kiena publiée en 2019 – 728 000 onces mesurées et indiquées, 798 000 onces présumées
3. Falcon 720 découverte en 2019, réserves publiées en 2021

## Ressources totales excluant les réserves (milliers d'onces)



# +50 % du budget d'exploration record<sup>1</sup> axé sur la croissance et la découverte

**EAGLE RIVER**  
**30 M\$ / 145 km**

**50 %**

Forage de délimitation  
et de conversion



**50 %**

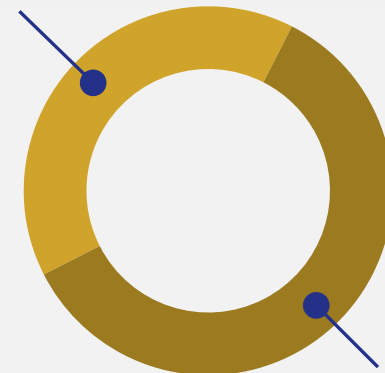
Tester les cibles  
de croissance<sup>2</sup>

**55 M\$**  
Budget d'exploration 2026  
270 km de forage

**KIENA**  
**25 M\$ / 125 km**

**40 %**

Forage de délimitation  
et de conversion



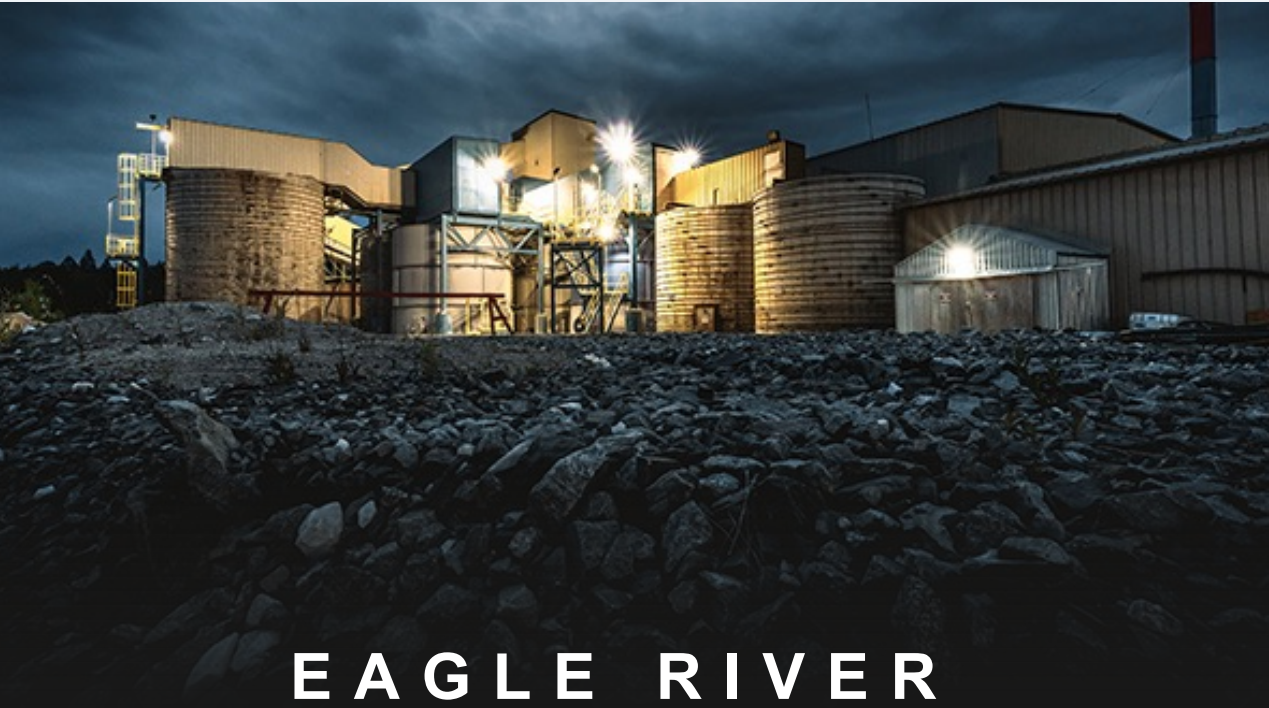
**60 %**

Tester les cibles  
de croissance<sup>2</sup>

1. 2024 - 36 M\$ (189 km), 2025 - 39 M\$ (207 km), 2026 - 55 M\$ (270 km)

2. Les cibles de croissance sont définies comme étant à l'extérieur des modèles filaires minéralisés existants

# À quoi s'attendre en juin



Augmentation des réserves et prolongation de la durée de vie de la mine

Optimiser l'utilisation efficace de l'usine

Ajouter des tonnes économiques à faible coût de découverte

Remplacer l'épuisement des hautes teneurs

Augmenter le débit

Faire progresser le portefeuille d'opportunités



# WESDOME

TSX: WDO | OTCQX: WDOFF

## Relations avec les investisseurs

### Raj Gill

VP principal, développement corporatif  
et relations avec les investisseurs


### Trish Moran

VP, relations avec les investisseurs

Téléphone : +1 (416) 564-4290

Courriel : [trish.moran@wesdome.com](mailto:trish.moran@wesdome.com)

## Carrières

 @Wesdome Gold Mines

## Siège social

220 Bay St, Suite 1200  
Toronto, ON M5J 2W4